

〈インクジェットプリンタ専用〉エコカートリッジ  
共通取扱説明書

エプソン用互換 エコカートリッジ

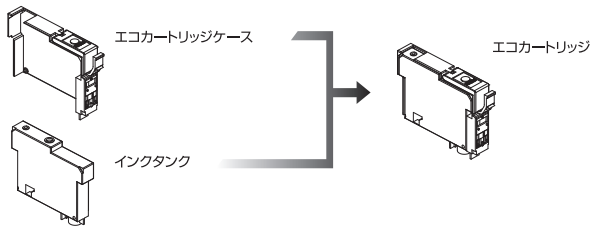
この説明書を必ず読んで正しくお使いください。

●プリンタへのセット及び交換について

本説明書のセット手順、交換方法通りに行わなかった場合、インク漏れ、飛び散り、印刷のカスレ等が起こる場合がありますので、ご注意ください。

製品構成

本製品はエコカートリッジケースとインクタンクを、組み合わせて使用するカートリッジです。インクタンクを交換することにより、エコカートリッジとして繰り返し、使用できます。



⚠ エコカートリッジ、使用上の注意

●「正しく認識できません。」「限界値を下回りました。」「**⊗**」が表示されましたら、エコカートリッジを外し、インクタンクを交換してください。プリンタに再装着することでインク残量が復帰し、印刷ができます。

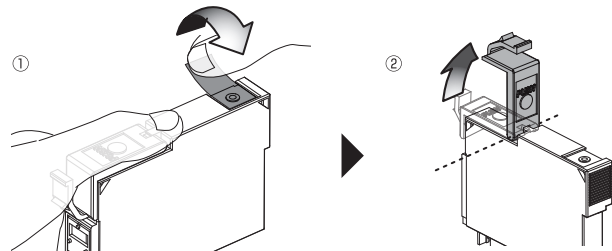
※上記表示では必ず新しいインクタンクに交換してください。電源OFF→ONコンセントを抜く、カバーの開閉動作のみを行った場合、インクタンク残量に狂いが生じ、プリンタ故障につながる場合がございます。

※上記表示以外のエコカートリッジの抜き差しはおやめください。残量表示がおかしくなる原因になります。「インクが残り少なくなりました。」「**⚠**」の表示は交換時期ではございません。必ず「**⊗**」の表示になってから交換してください。

⚠ ご使用および保管に関する注意

- 本製品はインクジェットプリンタ専用のエコカートリッジです。ご使用の際には必ず取扱説明書をよく読んでからご使用ください。
- お子様の手の届かない場所に保管してください。
- インクを飲まないでください。万一、誤って飲み込んだ場合は、水を飲ませる、また、目に入った場合は、こすらずに水でよく洗う、等の処置をして、すぐに医師の診察を受けてください。
- 皮膚などにインクがついてしまった場合は、時間がたつと落ちにくくなりますので、すぐに石けんや水で洗い流してください。
- 直射日光の当たる場所を避け、冷暗所に保管してください。
- 弊社エコカートリッジには、必ず専用の弊社インクタンクをご使用ください。
- 最適な画質を得るため、弊社エコカートリッジとの組み合わせ使用は、弊社製品もしくは純正品を推奨します。その他のメーカー品との組み合わせはお避けください。
- ご使用になるまでは、開封しないでください。
- PULLテープを取り外した後および使用後のエコカートリッジは、絶対に振らないでください。また、エコカートリッジを落としたり、側面を押ししたりしないでください。インクが飛び散って手や衣服等を汚す恐れがあります。
- 印刷にカスレが発生したらヘッドクリーニングを行い、目詰まりパターンが正常になってから印刷してください。詳しくは、各プリンタ取扱説明書をお読みください。
- ヘッドクリーニングを2~3回行って、目詰まりパターンが正常に印刷されない時は、そのままの状態でも、1~2時間放置した後、目詰まりパターンで正常なことを確認後、印刷してください。
- インク残量が「**×**」と表示された際に、エコカートリッジにインクが残っている場合がありますが、通常のインク量を消費できておりますので問題ございません。
- 一度セットしたエコカートリッジは、交換時以外取り外さないでください。
- 良好な印刷品質を得るために、開封後半年以内に使いきってください。
- 運搬等でエコカートリッジを振ったり、振動を掛けた場合は、24時間以上放置してから使用してください。(インク内部に気泡が出来、カスレなどの原因になります。また、PULLテープを取り外す時にインクが吹き出ることがあります。)
- エコカートリッジは分解しないでください。
- 基板部分には手を触れないでください。
- インクが漏れることがありますので、エコカートリッジに貼られているラベルは破ったり、はがしたりしないでください。
- 長期間使用されなかったインクは、変質することも考えられますので、開封後半年以内に使用してください。

プリンタへのセット手順



① エコカートリッジ上面の黄色「PULLテープ」を手前にはがします。

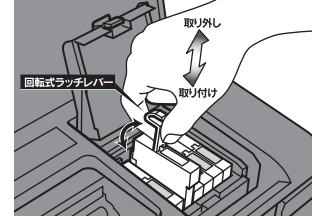
② レバーを垂直に起こします。

⚠ セットに関する注意

- 必ず先に、黄色「PULLテープ」をはがしてください。
- 絶対に振らないでください。
- 落としたり、側面を強く押ししたりしないでください。

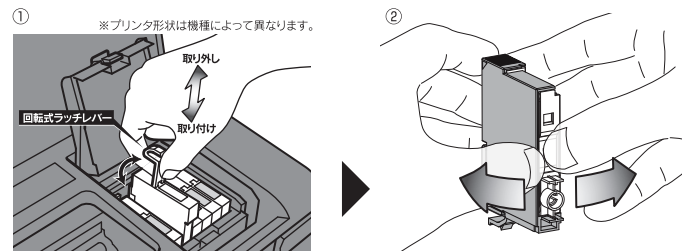
上記注意事項の通り行わなかった場合、インクで手や衣服を汚す恐れがあります。

③ ※プリンタ形状は機種によって異なります。



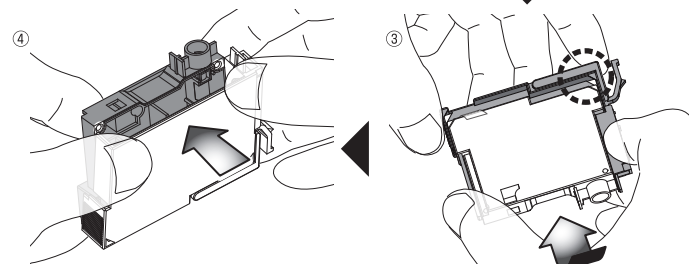
レバーを持ってエコカートリッジをセットします。そしてレバーを前に倒します、PUSH箇所を押して「カチッ」とセット完了です。

インクタンクの交換方法



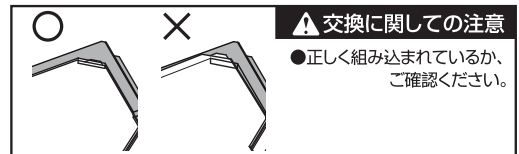
① ラッチを外してレバーを引き起こし、そのままレバーをつまんで引き上げます。

② エコカートリッジケース、インクタンクの端を持ち、左右に開いて、「**⊗**」になったインクタンクを取り外してください。



④ 図の様にエコカートリッジケースのピンをインクタンクの穴に押し込んでください。⇒プリンタへのセット手順、ご参照ください。

③ 新しいインクタンクの上部がエコカートリッジケースにしっかり入り込むように挿入してください。【点線箇所、下図注意ご参照ください。】



⚠ 交換に関する注意

- 正しく組み込まれているか、ご確認ください。

◎ご不明な点は、右記までご連絡ください。【商品に関するお問い合わせは】お客様相談ダイヤル

TEL.0120-422-227 月~金 10:00~17:00 (土・日・祝、弊社指定休日を除く)

フリーダイヤルには、携帯電話、050番号のIP電話からはつながりません。0570-052-227(ナビダイヤル)か、一般加入による固定電話からご利用くださいますようお願い致します。

CCE-IC50-900

エコカートリッジ  
IC50 用取説  
1C (Bk)  
size:210\*260  
八つ折 (左上、正面に)