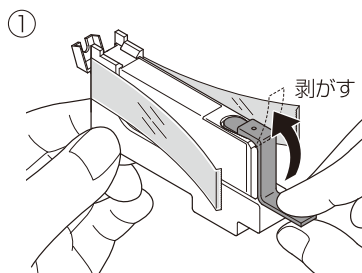


BCI-321、BCI-320PGBK用

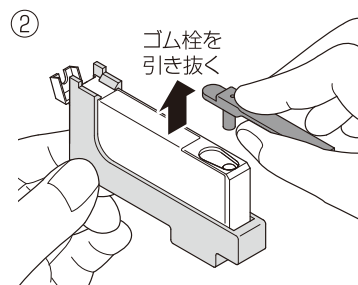
必ず、はじめに  
お読みください。

## プリンタへのセット手順

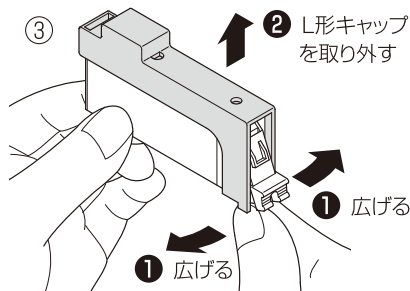
① ゴム栓を指でつまみ、上に引き上げ、透明フィルムをはがします。



② 矢印の方向にゴム栓を引き抜きます。取り外したゴム栓(オレンジ色)は、補充時に再使用しますので、大切に保管してください。

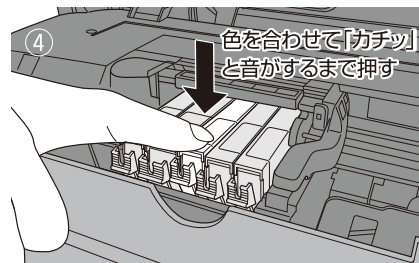


③ インクカートリッジを逆さまに持ち、L形キャップを取り外します。



① 矢印の方向に広げながら、② 矢印の方向に取り外します。

④ インクカートリッジのラベル色とプリンタの挿入箇所の色を合わせ、レバーが「カチッ」と音がするまで押してセットしてください。



本製品は補充式カートリッジです。

インクを補充して使用される場合は、インク残量警告「！」が表示された時点で、印刷を中止し、補充作業を行ってください。

※この操作を行わない場合、補充作業ができない場合があります。

**ご注意**

カートリッジをプリンタにセットした際、赤いランプは点灯しませんが、使用上問題ありません。また、必ず1個ずつ交換していただき、パソコンおよびプリンタのディスプレイにて、正常に認識することをご確認ください。

- カートリッジを振ったり落としたりしないでください。また、カートリッジの側面を強く押さないでください。インクが飛び散って手や衣服を汚す恐れがあります。
- プリンタへの取り付け方やその他の注意事項はプリンタ本体の取扱説明書をご覧ください。
- 良好な印刷品質を得るために、開封後6ヶ月以内に使い切ってください。

このカートリッジはインクを補充して再利用できます。

- 地球環境にも優しい、エコなカートリッジです。
- 別売の専用補充インクをご購入いただくことで、印刷のランニングコストを抑えられ、経済的です。

HRC321-920C